

WRAPPED MANUSCRIPT TO VITTORIO
EMANUELE (PROJECT FOR HANGING
DEL SIGNO MISTANO)
01/12/16

MULTIPLICATA

dal 10 giugno
al 30 settembre 2016

Guastalla Centro Arte
Edizioni Graphis Arte



1. CARLA ACCARDI

Senza titolo

incisione e acquatinta cm 40x54,5 su carta cm 56x75,5
90 esemplari numerati e firmati a matita dall'artista



2. CARLA ACCARDI

Senza titolo

incisione e acquatinta cm 46x57,5 su carta cm 56x76
90 esemplari numerati e firmati a matita dall'artista



3. CARLA ACCARDI

Senza titolo

serigrafia cm 50,8x 75,5 su carta cm 75x105
99 esemplari numerati e firmati a matita dall'artista



4. ENRICO BAJ

Omaggio a Modigliani, 1984

serigrafia a colori e collage cm 53x80 su carta cm 63x90
200 + LXXV es. numerati e firmati a matita dall'artista



5. ENRICO BAJ

Donna seduta, 1972

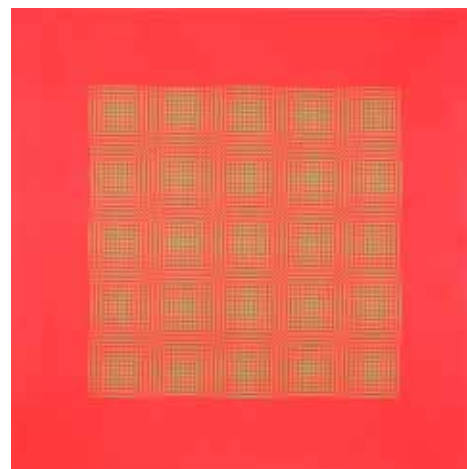
tecnica mista e collage cm 77x60 su carta ????
200 + CXX esemplari numerati e firmati a matita dall'artista



6. ENRICO BAJ

Baj chez Baj, volume II, 1973

serigrafia polimaterica cm 56,5x80,5 su carta cm 61x83,5
250 + L esemplari numerati e firmati dall'artista



7. ALBERTO BIASI

Opera rossa, 1964

serigrafia cm 65x65
100 esemplari numerati e firmati a matita dall'artista



8. ALIGHIERO BOETTI
Dall'oggi al domani, 1988
serigrafia cm 22,5x16
100 esemplari numerati e firmati dall'artista



9. ALIGHIERO BOETTI
Orologio, 1989
acciaio foto inciso diam cm 24
1000 esemplari numerati e firmati sul retro



10. ALIGHIERO BOETTI
Faccine, 1977
stampa offset su carta cm 130x100
Sul retro timbro e firma galleria Minini



11. AGOSTINO BONALUMI
Bianco, 1999
incisione a secco su carta serigrafata montata a mano con la tecnica del collage cm 38x35
150 + LX + p.a. esemplari numerati e firmati dall'artista



12. AGOSTINO BONALUMI
Rosso, 1999
estroflessione, incisione su carta serigrafata cm 56x76
150 esemplari numerati e firmati dall'artista



13. AGOSTINO BONALUMI
Colti di sorpresa, 2013
libro d'arte 1 xilografia, 1 estroflessione, 2 poesie,
Silvia editrice cm 24x17
99 + IX esemplari numerati e firmati dall'artista



15. GIUSEPPE CAPOGROSSI
Quarzo n°3, 1970
litografia originale a colori su carta cm 76x53
75 + XV esemplari numerati e firmati dall'artista



14. GIUSEPPE CAPOGROSSI
Quarzo n°10, 1970
litografia originale a colori cm 46x40 su carta cm 76x56
75 + XV esemplari numerati e firmati dall'artista



16. GIUSEPPE CAPOGROSSI
Quarzo n°6, 1970
litografia originale a colori cm 76x56
75 + XV esemplari numerati e firmati dall'artista



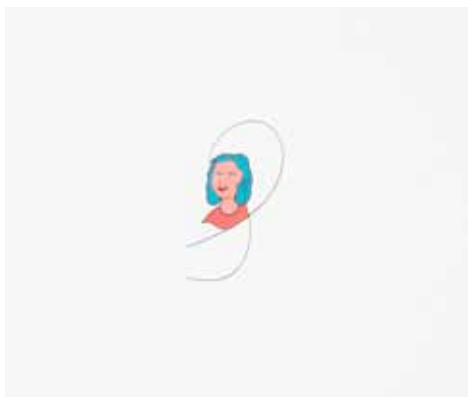
19. LUCIO FONTANA
Senza titolo, 1959/60
litografia originale a colori cm 50,3x36,5
50 esemplari firmati e numerati dall'artista



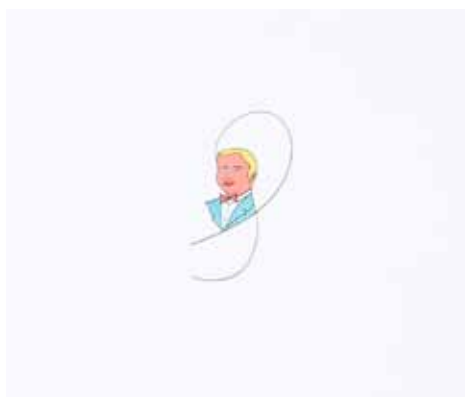
17. CHRISTO
Wrapped Monument to Vittorio Emanuele, Project for Piazza del Duomo, Milan, 1975
litografia a colori cm 71x56, 75 esemplari + 10 A.P.
+ 10 H.C. numerati e firmati dall'artista



18. CHRISTO
Wrapped Monument to Vittorio Emanuele, Project for Piazza del Duomo, Milan, 1975
fotografia in b/n cm 56x71 75 esemplari + 10 A.P.
+ 10 H.C. numerati e firmati a matita dall'artista



20. GINO DE DOMINICIS
Madre, 1972
litografia a colori cm 70x70
100 esemplari numerati e firmati dall'artista



21. GINO DE DOMINICIS
Padre, 1972
litografia a colori cm 70x70
100 esemplari numerati e firmati dall'artista



22. GINO DE DOMINICIS
Figlio, 1972
litografia originale a colori cm 70x70
100 esemplari numerati e firmati dall'artista



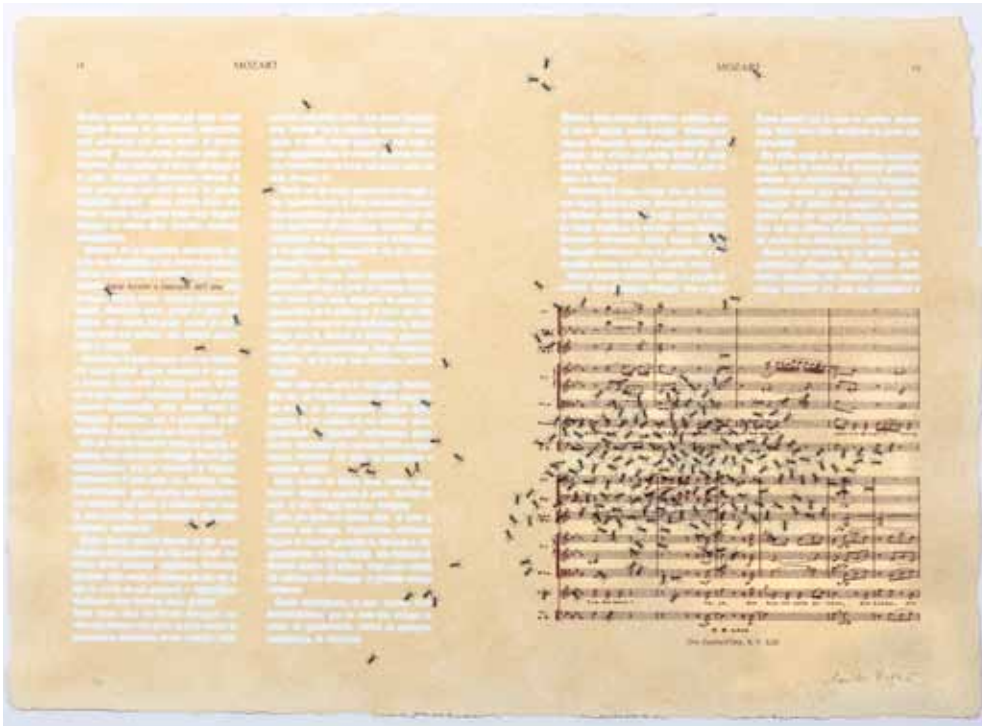
23. PIERO DORAZIO
Europa unita - Francia 2, 1991
acquaforte acquatinta cm 58x76
150 + L esemplari numerati e firmati dall'artista



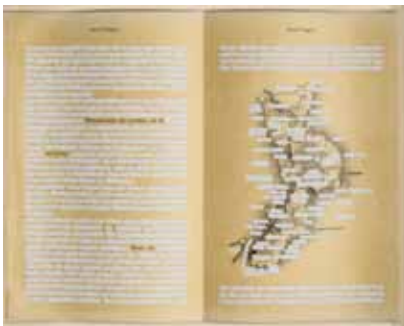
25. PIERO DORAZIO
Composizione astratta, 1991
acquaforte su 4 lastre di rame cm 80x120
125 + L esemplari numerati e firmati dall'artista



24. PIERO DORAZIO
Europa unita - Germania, 1991
acquaforte acquatinta cm 58x76
150 + L esemplari firmati e numerati dall'artista



26. EMILIO ISGRÒ
Mozart - Flauto magico, 2006
serigrafia materica su carta a mano cm 56x80
30 esemplari numerati e firmati dall'artista



27. EMILIO ISGRÒ
Pitagora, 2006
multiplo tridimensionale
in teca di plexiglass cm 52x41x5
30 + V esemplari numerati e firmati al retro dall'artista



28. EMILIO ISGRÒ
Mozart - Requiem, 2006
serigrafia materica su carta a mano cm 56x78
30 esemplari numerati e firmati dall'artista



29. PAUL JENKINS
Seeing voice welsh heart, 1965
litografia originale a colori cm 37,5x25,5
265 esemplari numerati e firmati dall'artista



30. PAUL JENKINS
Seeing voice welsh heart, 1965
litografia originale a colori cm 37,5x25,5
265 esemplari numerati e firmati dall'artista



31. PAUL JENKINS
Seeing voice welsh heart, 1965
litografia originale a colori cm 37,5x25,5
265 esemplari numerati e firmati dall'artista



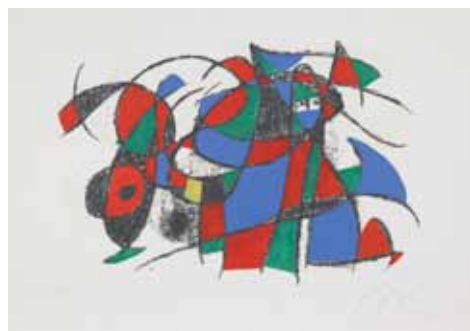
32. MARINO MARINI
Piccolo cavaliere, 1980
litografia originale a colori cm 35x24
su carta 63,5x45,5
75 + L esemplari numerati e firmati dall'artista



34. MARINO MARINI
L'immaginazione, 1966-78
litografia originale a colori cm 48,5x39,5
su carta Arches cm 67,5x54,2
L + 10 e.a. esemplari numerati e firmati dall'artista



33. MARINO MARINI
Danzer I, 1977
Acquafornte, acquatinta a colori cm 49,5x36,5
su carta 72.5x56.5
90 esemplari + 10 p.a numerata e firmata dall'artista



35. JOAN MIRÒ
Joan Mirò litografo II, 1975
litografia originale a colori cm 32,2x47
LXXX esemplari numerati e firmati dall'artista



36. JOAN MIRÒ
Joan Mirò Litografo II, 1975
litografia originale a colori cm 30x24,5
150 esemplari per la tiratura di testa del volume Mirò
litografo II, numerati e firmati a matita dall'artista



37. JOAN MIRÒ
Midi le trefle blanc, 1968
acquafornte acquatinta a colori cm 17,7x13,5
88 esemplari più alcuni denominati H.C. firmati
dall'artista



38. BRUNO MUNARI
Trilogia per Munari, 1991
serigrafia a colori cm 70x70
100 esemplari numerati e firmati dall'artista



39. BRUNO MUNARI
Negativo-positivo
serigrafia cm 70x70
esemplari numerati e firmati dall'artista



40. BRUNO MUNARI
Negativo-positivo
serigrafia cm 70x70
100 esemplari numerati e firmati dall'artista



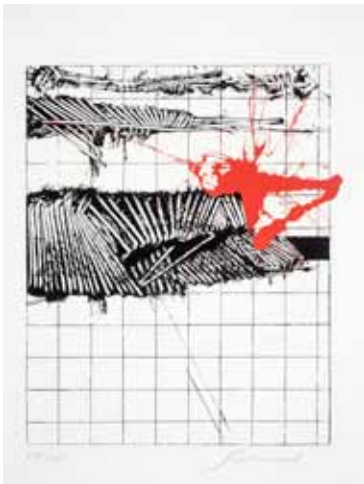
41. FAUSTO MELOTTI
I pendoli, 1968
scultura in acciaio cm 40x15x8
500 esemplari numerati e firmati



42. MICHELANGELO PISTOLETTO
Tutti designers, 1989
lampada al neon con valigia serigrafata cm 71x69x12
500 esemplari



43. PINO PINELLI
Pittura bianca, 2006
opera multipla in serigrafia materica cm 60x85
50 + X esemplari numerati e firmati dall'artista



44. EMILIO SCANAVINO
Gomitolo, 1972
serigrafia originale a colori cm 35x28
su carta cm 65,5x45
125 + XXV esemplari numerati e firmati dall'artista



45. EMILIO SCANAVINO
Tramatura, 1971
serigrafia originale a colori cm 35x28
su carta cm 65,5x45
125 + XXV esemplari numerati e firmati dall'artista



46. EMILIO SCANAVINO
Senza titolo
serigrafia originale a colori cm 42,5x62 su carta cm 50x70
125 esemplari numerati e firmati dall'artista



47. ANTONI TAPIES
La clau del foc, 1973
litografia originale cm 34x25 su carta cm 62x45
75 + XXV + 10 numerati e firmati dall'artista



48. ANTONI TAPIES
La clau del foc, 1973
litografia originale cm 22x52 su carta cm 62x45
75 + XXV + 10 numerati e firmati a matita dall'artista



49. ANTONI TAPIES
La clau del foc (1973)
litografia originale cm 33x52 su carta cm 62x45
75 + XXV + 10 numerati e firmati a matita dall'artista

ACCARDI
BAJ
BIASI
BOETTI
BONALUMI
CAPOGROSSI
CHRISTO
DE DOMINICIS
DORAZIO
FONTANA
ISGRÒ
JENKINS
MARINI
MELOTTI
MIRÒ
MUNARI
PINELLI
PISTOLETTO
SCANAVINO
TAPIES

GUASTALLA
CENTROARTE

Via Roma, 45 - 57126 Livorno
Tel 0586 808518 Fax 0586 813514
info@guastallacentroarte.com
www.guastallacentroarte.com