

# LIMITED EDITION

## International prints

Bacon, Balthus, Braque, Burri, Campigli, Carrà, Castellani, Chagall, Dalì  
De Chirico, Fontana, Hartung, Magnelli, Magritte, Manzù, Marino Marini  
Mirò, Moore, Music, Picasso, Pomodoro, Rauschemberg, Severini

*a cura di*

Marco e Laura Guastalla



**I. FRANCIS BACON**

*Metropolitan Triptych*, 1977

acquaforte, acquatinta a colori, cm 39x93 su carta cm 62,5x110,5

99 esemplari numerati e firmati dall'artista

Pubblicazione: Sabatier 4



**2. FRANCIS BACON**

*Second Version of "Triptych"*, 1989

litografia originale a colori, cm 62x46 su carta cm 75,5x56,5

60 esemplari numerati e firmati dall'artista

Editore: IRCAM, Parigi



**3. BALTHUS**

*Wuthering Heights*, 1989

litografia originale, cm 49x41,5 su carta cm 76x56

50 esemplari numerati e firmati dall'artista



#### 4. GEORGES BRAQUE

*La liberté des mers*, 1960

litografia originale a colori, cm 56×38

50 esemplari numerati e firmati dall'artista

Editore: Maeght, Parigi

Pubblicazione: Das lithographische werk, Engelberts n. 75



#### 5. GEORGES BRAQUE

*La liberté des mers*, 1959

litografia originale a colori, cm 42×27

50 esemplari numerati e firmati dall'artista

Editore: Maeght, Parigi

Pubblicazione: Engelberts n. 69



#### 6. GEORGES BRAQUE

*Aout*, 1958

acquaforte e acquatinta, cm 24,5×30,5

70 esemplari numerati e firmati dall'artista

Editore: Louis Broder, Parigi, 1958.

Pubblicazione: Vallier, n. 135



### 7. MASSIMO CAMPIGLI

*Il trampolino, 1954*

litografia originale a colori, cm 49,3×33,8

200 esemplari numerati, firmati e datati dall'artista

Editore: L'Oeuvre Gravée, Parigi-Zurigo

Pubblicazione: Catalogo ragionato dell'opera grafica, Meloni n. 155 Edizioni Graphis Arte, Livorno



### 8. MASSIMO CAMPIGLI

*Passeggiata, 1952*

litografia a colori, cm 42,6×32,2

200 esemplari + LX numerati, firmati e datati dall'artista

Editore: Guilde Internationale de la Gravure, Ginevra-Parigi

Pubblicazione: Meloni n. 139



### 9. MASSIMO CAMPIGLI

*A Giuditta, 1952*

litografia originale, cm 45,8×34

125 esemplari numerati, firmati e datati dall'artista

Editore: N.R.F., Parigi 1952

Pubblicazione: Meloni n. 127



### 10. MASSIMO CAMPIGLI

*Donne a Ischia, 1952*

litografia originale a colori, cm 44,5×34

125 esemplari numerati, firmati e datati dall'artista

Editore: N.R.F., Parigi 1952

Pubblicazione: Meloni, n. 133



### 11. MASSIMO CAMPIGLI

*La cavallerizza, 1954*

litografia originale a colori, cm 39,8×49

200 esemplari numerati e firmati dall'artista

Editore: L'Oeuvre Gravée, Parigi-Zurigo

Pubblicazione: Meloni n. 153



### 12. MASSIMO CAMPIGLI

*Volto femminile, 1964*

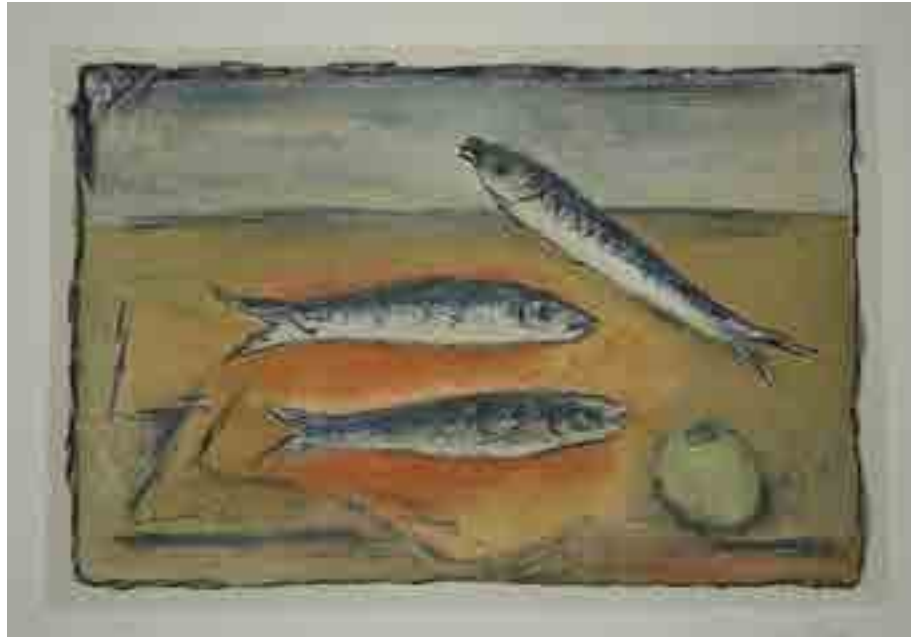
vernice molle, cm 32×27

102 esemplari numerati e firmati dall'artista

Editore: Il Bisonte, Firenze

Pubblicazione: Meloni n. 187





**13. CARLO CARRÀ**

*Natura morta con pesci*, 1962

litografia originale a colori cm 27,5×41

100 esemplari numerati e firmati dall'artista + 15 p.a.

Editore: Il Bisonte, Firenze

Pubblicazione: M. Carrà n°105



**14. CARLO CARRÀ**

*Donna con libro*, 1962

litografia originale a colori, cm 43×31,2

100 esemplari numerati e firmati dall'artista + 15 P.A.

Editore e Stampatore: Il Bisonte, Firenze

Pubblicazione: M. Carrà, n. 108



**15. CARLO CARRÀ**

*Cavalli al pascolo*, 1962

litografia originale a due colori, cm 38,5×28,6

28 esemplari numerati e firmati dall'artista + 3 P.A.

Editore e stampatore: Il Bisonte, Firenze.

Pubblicazione: M. Carrà, n. 102



**16. CARLO CARRÀ**

*White Horse*, 1944

litografia originale, cm 36,8×23,7

100 esemplari numerati e firmati dall'artista + 3 P.A.

Editore: La Colomba, Milano

Pubblicazione: Carrà Opera Grafica 1922-1964, M. Carrà n. 75



**17. MARC CHAGALL**

*La nuit des amoureux a Saint Paul*, 1968

acquaforte, cm 30,5×23,5

50 esemplari numerati e firmati dall'artista

Editore: Maeght, Parigi, stampatore Crommelynck

Pubblicazione: Cramer, Ginevra, n. 27



**18. MARC CHAGALL**

*Il rovelto ardente*, 1931

acquaforte acquerellata a mano, cm 28,8×22,9

L'opera fa parte della serie "La Bibbia", di cui una

serie di 105 tavole tirata a 100 esemplari,

è stata dipinta a mano dall'artista

Editore: Tériade, Parigi

Pubblicazione: C. Sorlier, n.225



**19. MARC CHAGALL**

*Il leone e il moscerino*, 1927-52

acquaforte, cm 25,5×23,5 su carta cm 42×34

100 esemplari firmati e numerati dall'artista. Fa parte

dell'album "Le favole di La Fontaine"

Pubblicazione: Sorlier n.III



**20. MARC CHAGALL**

*Il lupo, la capra e il capretto*, 1927-52

acquaforte, cm 29,5×23,5 su carta cm 42×34

100 esemplari firmati e numerati dall'artista. Fa parte

dell'album "Le favole di La Fontaine"

Pubblicazione: Sorlier n. 140



**21. MARC CHAGALL**

*Il corvo e la volpe*, 1927-52

acquaforte, cm 29×24,5 su carta cm 42×34

100 esemplari firmati e numerati dall'artista. Fa parte

dell'album "Le favole di La Fontaine"

Pubblicazione: Sorlier n. 195



**22. MARC CHAGALL**

*Il cigno e il cuoco*, 1927-52

acquaforte, cm 29,5×23,5 su carta cm 42×34

100 esemplari firmati e numerati dall'artista. Fa parte

dell'album "Le favole di La Fontaine"

Pubblicazione: Sorlier n.129



### 23. ALBERTO BURRI

*Bianchi e neri I-E*, 1967

litografia, calcografia e collage d'acetato, cm 39×48,5 su carta cm 48×64

90 esemplari numerati e firmati dall'artista

Editore: 2RC, Roma

Pubblicazione: Burri, grafica, opera completa, pag. 44



### 24 SALVADOR DALÌ

*Venus de las constellaciones con picador*, 1975

incisione, cm 63×42 su carta cm 76×56

75 esemplari numerati e firmati dall'artista

Editore: La Poligrafa, Barcellona

Pubblicazione: Catalogue Raisonné of Etchings and Mixed media prints, Descharnes, n. 790



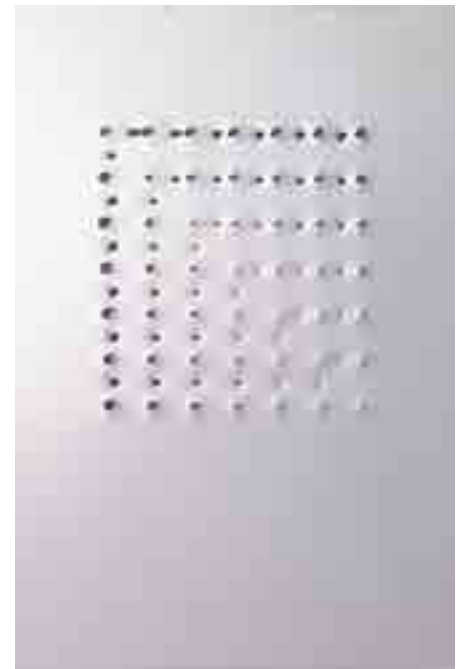
### 25. LUCIO FONTANA

*Senza titolo*, 1959/60

litografia originale a colori, cm 50,3×36,5

50 esemplari firmati e numerati dall'artista

Pubblicazione: Lucio Fontana, incisioni, grafica, multipli, pubblicazioni, H. Ruhé e C. Rigo, n. L-15



### 26. ENRICO CASTELLANI

*Il punto d'incontro*, 2006

acciaio estroflesso, cm 36×26

50 esemplari numerati e firmati dall'artista

Editore: Colophonarte Belluno

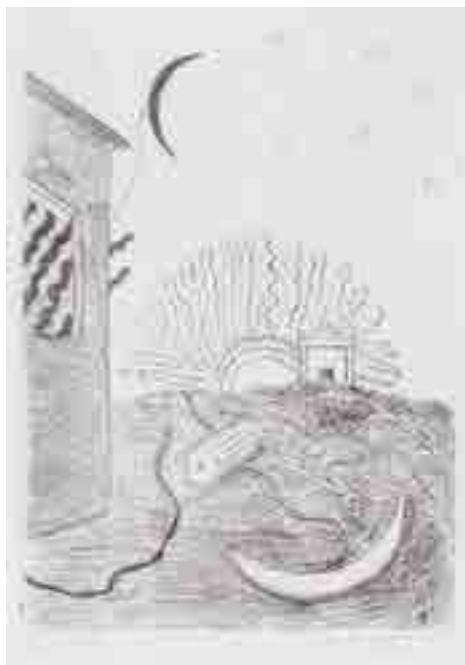




**27. GIORGIO DE CHIRICO**

*Autoritratto, 1968*

litografia originale, cm 35×25,5 su carta cm 57×41  
196 esemplari numerati e firmati dall'artista  
Pubblicazione: Catalogo delle opere grafiche 1921-1969, Ciranna, n. 148



**28. GIORGIO DE CHIRICO**

*Sole e luna, 1970*

acquaforte, cm 35,5×24,5 su carta cm 71,5×50,5  
60 esemplari numerati e firmati dall'artista + 6 P.A.  
+ 6 colorati a mano dall'artista  
Pubblicazione: Catalogo dell'opera grafica 1969-1977, Brandani n. 2



**29. GIORGIO DE CHIRICO**

*L'ospite dei bagnanti misteriosi, 1969*

litografia originale a colori, cm 43,2×32  
su carta cm 70×50  
90 esemplari numerati e firmati dall'artista + alcune prove d'artista  
Pubblicazione: Ciranna, n. 163



**30. GIORGIO DE CHIRICO**

*Colloquio segreto, 1969*

litografia originale a colori, cm 37,5×34,5  
su carta cm 70×50  
99 esemplari numerati e firmati dall'artista + 12 P.a.  
Pubblicazione: Brandani, n.50



**31. GIORGIO DE CHIRICO**

*Fauno addormentato, 1971*

incisione a vernice molle, cm 31,5×38  
su carta cm 50×70  
65 esemplari + XV numerati e firmati dall'artista  
Pubblicazione: Brandani, n. 17



**32. GIORGIO DE CHIRICO**

*Nudo, 1969*

acquaforte, cm 34,9×24,7 su carta cm 71×51  
50 esemplari numerati e firmati dall'artista + 10 p.d.a.  
Pubblicazione: Ciranna n.170

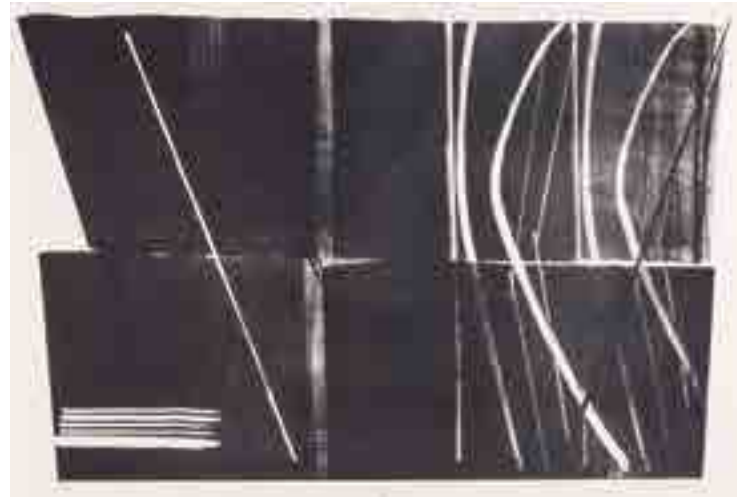




**33. HANS HARTUNG**

*Farandole 9*, 1971

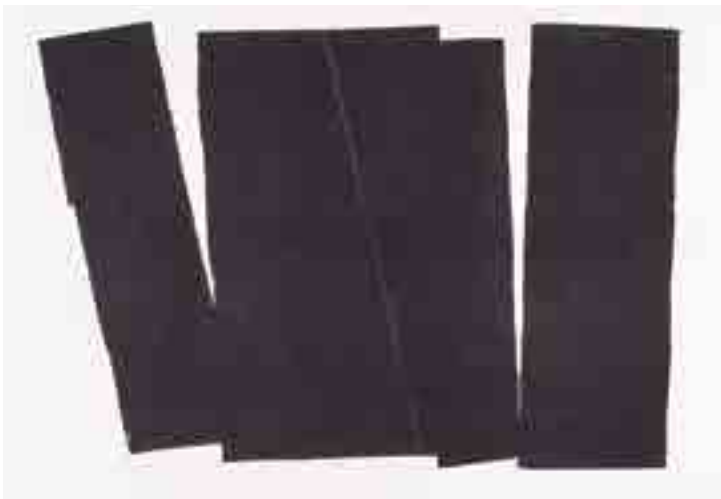
litografia originale a colori, cm 60×87  
75 esemplari numerati e firmati dall'artista  
Edizione Poligrafa / SA, Barcellona  
Pubblicazione dell'editore



**34. HANS HARTUNG**

*Farandole 7*, 1971

litografia originale, cm 60×87  
75 esemplari numerati e firmati a matita dall'artista  
Edizione Poligrafa / SA, Barcellona.  
Pubblicazione dell'editore



**35. HANS HARTUNG**

*Farandole 12*, 1971

litografia originale, cm 60×87  
75 esemplari numerati e firmati a matita dall'artista  
Edizione Poligrafa / SA, Barcellona  
Pubblicazione dell'editore



**36. HANS HARTUNG**

*Farandole 3*, 1971

litografia originale, cm 60×87  
75 esemplari numerati e firmati dall'artista  
Edizione Poligrafa / SA, Barcellona  
Pubblicazione dell'editore



**37. GIACOMO MANZÙ**

*Modella*

acquaforte acquatinta, cm 65×48 su carta cm 86×69

99 esemplari numerati e firmati dall'artista

Pubblicazione: Giacomo Manzù, Fortezza di Sarzanello, 1988, n. 24



**38. GIACOMO MANZÙ**

*Nausicaa*

acquaforte acquatinta a colori, cm 44×35 su carta cm 71×50

100 esemplari numerati e firmati dall'artista

Pubblicazione: Giacomo Manzù, Fortezza di Sarzanello, 1988, n. 31



**39. GIACOMO MANZÙ**

*Pittore e modella semivestita, 1964*

acquaforte, cm 20,5×25 su carta cm 65×47

102 esemplari numerati e firmati dall'artista + 10 p.d.a.

Editore e stampatore: Il Bisonte, Firenze.

Pubblicazione: Catalogo delle opere grafiche 1929-1968, Ciranna, n. 128



#### 40. MARINO MARINI

*Orizzonte*, 1980

litografia originale a colori cm 71,5×52

su carta cm 84×63,5

75 esemplari + L numerati e firmati dall'artista + 20 e.a.

Pubblicazione: Catalogo ragionato dell'opera grafica 1919-1980

Guastalla LI36, Edizioni Graphis Arte, Livorno



#### 41. MARINO MARINI

*La caduta*, 1973

acquaforte, puntasecca e acquatinta cm 29,5×28

su carta cm 69,8×50

90 esemplari numerati e firmati dall'artista + 10 e.a.

Pubblicazione: Guastalla AI74



#### 42. MARINO MARINI

*L'immaginazione*, 1966/78

litografia originale a colori, cm 48,5×39,5 su carta cm 67,5×54,2

90 esemplari + L numerati e firmati dall'artista + 10 e.a.

Pubblicazione: Guastalla LI29



#### 43. MARINO MARINI

*Omaggio a Dürer*, 1971-76

acquaforte cm 44,5×36,5 su carta cm 65,8×50,3

90 esemplari numerati e firmati dall'artista + 10 e.a.

Pubblicazione: Guastalla AI23 bis



**44. JOAN MIRÓ**

*San Lazzaro et ses amis*, 1975  
litografia originale a colori, cm 31,2×23,9  
su carta cm 35,7×26,9  
75 esemplari numerati e firmati dall'artista + alcune  
prove H.c.  
Editore: XX<sup>o</sup> Siècle, Paris, stampatore Maeght, Paris.  
Pubblicazione: Joan Miró lithographe, V, Cramer n.1080



**45. JOAN MIRÓ**

*Homenatge a Joan Prats*, 1971  
litografia originale a colori, cm 75×56  
150 esemplari numerati e firmati dall'artista  
Editore: La Poligrafa Barcellona  
Pubblicazione: Miró lithographe vol IV, n. 735  
Maeght editore



**46. ALBERTO MAGNELLI**

*Senza titolo*, 1965  
litografia originale a colori, cm 50×41  
su carta cm 65×50.3  
75 esemplari numerati e firmati dall'artista  
Pubblicazione: Catalogo dell'opera grafica  
Bibliothèque nationale, n. 37



**47. ALBERTO MAGNELLI**

*Donna seduta*, 1969  
litografia originale a colori, cm 68×47  
su carta cm 70.5×50.5  
90 esemplari numerati e firmati dall'artista  
Editore Il Bisonte, Firenze  
Pubblicazione: Catalogo dell'opera grafica  
Bibliothèque nationale n.48





**48. HENRY MOORE**

*Draped reclining figure, 1975*

litografia originale a colori, cm 34×50,5 su carta cm 57,2×77,5

50 esemplari numerati e firmati dall'artista + X prove

Editore: Reunion des musees nationaux Paris

Pubblicazione: Catalogue of graphic work, Cramer n.416



**49. HENRY MOORE**

*Three seated figures in setting, 1975*

litografia originale a colori, cm 22×35,3 su carta cm 40×50,2

75 esemplari numerati e firmati dall'artista

Pubblicazione: Cramer n. 421



**50. HENRY MOORE**

*Picture book, 1967*

acquaforte, cm 9,8×12,7 su carta cm 33,5×25,5

50 esemplari numerati e firmati dall'artista + X prove

Pubblicazione: Cramer n. 91



**51. RENÉ MAGRITTE**

*La leçon de musique*, 1968

acquatinta a colori, cm 15x10,1 su carta cm 28,5x22,5  
150 esemplari numerati e firmati con il cachet dell'artista  
Pubblicazione: Graphic work of Magritte, Kaplan n.15



**52. RENÉ MAGRITTE**

*L'art de vivre*, 1968

acquatinta a colori, cm 14x11 su carta cm 28,5x22,5  
150 esemplari numerati e firmati con il cachet dell'artista  
Pubblicazione: Graphic work of Magritte, Kaplan n.16



**53. ANTON ZORAN MUSIC**

*Filetes*, 1957

puntasecca, cm 44,5x59 su carta cm 50,5x66  
75 esemplari numerati e firmati dall'artista  
Editore: M. Lacourière, Paris  
Pubblicazione: Schmucking n. 68



**54. ANTON ZORAN MUSIC**

*Motif dalmate*, 1957

acquatinta, cm 35,5x51 su carta cm 50,5x66,5  
75 esemplari numerati e firmati dall'artista  
Editore: M. Lacourière, Paris  
Pubblicazione: Schmucking n. 65



#### 55. PABLO PICASSO

*Giovane scultore greco con sua scultura: un uomo e un efebo, 1933*

acquaforte, cm 26,8×19,4 su carta cm 45×33,5

50 esemplari a grandi margini firmati dall'artista.

L'opera fa parte della "Suite Vollard".

Pubblicazione: Bloch n. 161; Geiser-Baer n. 314



#### 56. PABLO PICASSO

*Lex deux femmes nues, 1946*

litografia originale, cm 33×44,2

50 esemplari numerati e firmati dall'artista

Pubblicazione: Bloch n. 490; Mourlot n. 16





**57. GINO SEVERINI**

*Natura morta con fruttiera e bicchiere*, 1964-65  
litografia originale a colori, cm 17,9×27,7 su carta cm 37×49,6  
85 esemplari numerati e firmati dall'artista  
Editore: Il Bisonte, Firenze  
Pubblicazione: Catalogo ragionato dell'opera grafica, Meloni n. 47



**58. GINO SEVERINI**

*Natura morta con fruttiera*, 1964  
litografia originale a colori, cm 29,5×23,1  
su carta cm 50×37  
Tiratura: 85 esemplari numerati e firmati dall'artista  
Editore: Il Bisonte, Firenze  
Pubblicazione: Catalogo ragionato dell'opera grafica  
Meloni n. 45



**59. ARNALDO POMODORO**

*Senza titolo*, 1997  
acquaforte acquatinta, cm 30×30  
200 esemplari numerati e firmati dall'artista



**60. ROBERT RAUSCHEMBERG**

*The tramp*, 1974  
litografia e photo-collage, cm 78,5×56,6  
300 esemplari numerati e firmati a mano dall'artista  
Pubblicazione dell'editore Propylaen